

湘南 Park Town

全7区画分譲販売中 売主



※上記写真はイメージです。



SKD HOUSE 2020年基準の家づくり～設備・仕様一部紹介～

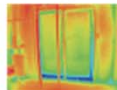
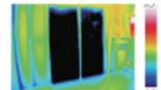
YKK AP 高性能樹脂窓 APW 330 高い断熱性で、夏涼しく、冬暖かい。いごちをつくる窓。

樹脂フレーム × Low-E樹脂ガラス = 高い断熱性能 高い防露性能

高い断熱性能により、快適で心地よい暮らしを実現します

アルミ(樹脂ガラス)の部屋

APW 330の部屋



コールドドラフトが起り、床が冷やされて室温が下がり室内全体の温度低下が起ります。

コールドドラフトを軽減、床が暖かい室温を高く保ち室内全体の温度低下が起りません。

KOCHI コーチ株式会社
壁材が壊れるまで横から力を加える破壊実験の様子
コーチパネルは、建築基準法で定められる震度6強～7に相当する力を余裕でクリアする耐力(固さ)とねばりを持ち



Rinnai
ECO ONE 電気×ガス
空気を凍らした電気(ヒートポンプ)と、少ないガスで効率よくお湯を沸かすのが「エコジョーズ」が、最大の燃費効果を実現、お湯にお湯を作ることができます。



TOTO
シャワーや洗面シャワーなどで起るお湯はヒートポンプで貯めておくお湯を利用



アルミサッシと樹脂サッシ、何が違う? そう違う? 是非、来て・見て・さわって・体感してください!!



SKD 株式会社 **エス・ケイ・ティ** TEL: 0463-32-0753

〒254-0014 平塚市西之宮一丁目8番56号
エスケイティ 検索
FAX: 0463-34-9777



3 CAR NAVI ... 平塚市西之宮1-8-56付近

心地よい生活が
いまここで叶う

SKD HOUSE



～都市・街・住まいの明日を創る想像創作企業～

株式会社エス・ケイ・ディ

TEL.0463-32-0753

ご挨拶

この度は当社売主分譲地・湘南 ParkTown へご興味をお持ちいただき、誠にありがとうございます。

「7区画で街並み造り」をテーマに、ものづくりを半世紀以上続けてきた技術集団として住まい造りまでを提案させていただきます。

オーダーメイド住宅で夢を形に。
私たちエス・ケイ・ディがお手伝いします。

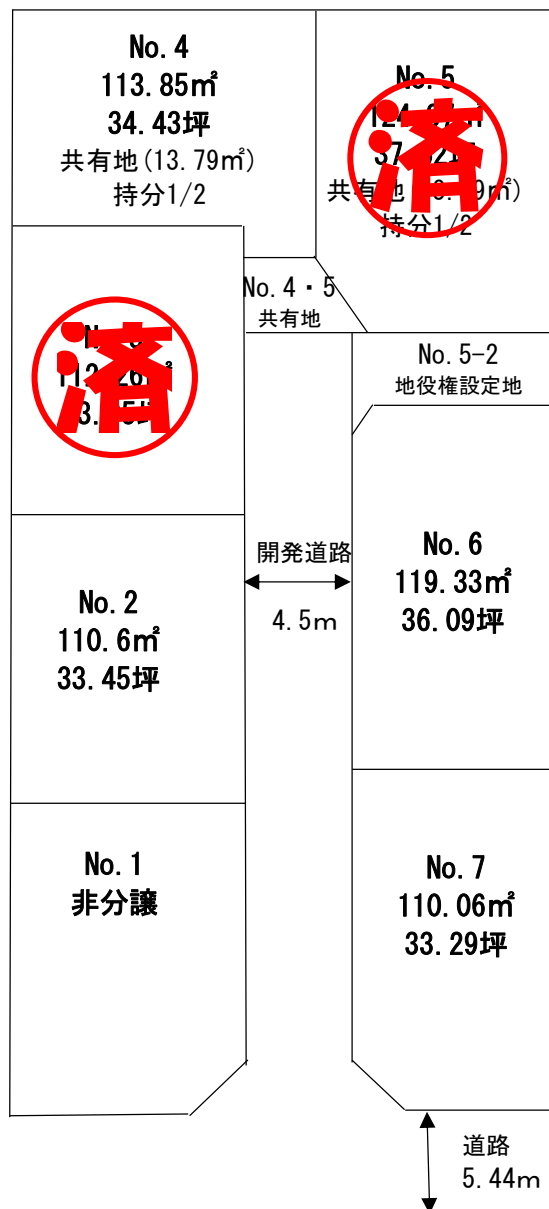
No. 2	1,830万円	No. 3	売却済
No. 4	1,730万円	No. 5	売却済
No. 6	1,950万円	No. 7	2,230万円

※図面は実測図ではありません。現況と異なる場合は現況を優先します。

※No. 4・5 共有地 (13.79㎡) は No. 4・5 購入者様の共有地 (1/2) となります。

※「No. 5-2」(24.52㎡) は「No. 5」購入者様所有地となりますが、「No. 4・3」購入者様と「通行地役権設定契約」をさせていただきます。

※「通行地役権」には、「通行地役権の設定登記」までを含みます。



「湘南 Park Town」

チェックポイント



- ① 売主物件につき仲介手数料0円
- ② 建築条件付

- ◆ フリープランで設計
- ◆ 敷地 33坪以上の整形地
- ◆ 南側道路のため日当たり良好
- ◆ カースペース 2台
- ◆ スーパー・コンビニエンスストア 500M以内



株式会社エス・ケイ・ディ

〒254-0014 神奈川県平塚市四之宮一丁目8番56号
TEL 0463-32-0753

FAX0463-34-9777 <http://www.shonan-skd.co.jp/>

- 神奈川県知事 (1) 第 29163 号 ■ 神奈川県宅地建物取引業協会会員
- 全国宅地建物取引業保証協会会員
- (公社)首都圏不動産公正取引協議会加盟

エス・ケイ・ディ

検索

物件概要 ■ 売地 ■ 取引態様：売主 ■ 所在地：平塚市四之宮一丁目 961-10 他 ■ 学区：大野小学校・神明中学校
■ 交通：JR 東海道線「平塚駅北口」よりバス 9 分「第一三共前」下車徒歩 6 分 ■ 地目：宅地・公衆用道路 ■ 用途
地域：工業地域 ■ 法令上の制限：準防火指定外、第 4 種高度高度地区、景観法、文化財保護法 ■ 建ぺい率：60% ■
容積率：200% ■ 開発許可番号：平塚市指令(開)第 128 号 ■ 設備：公共水道・公共下水・東京電力・都市ガス